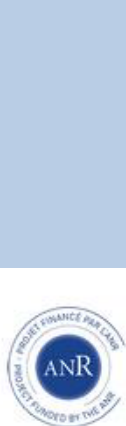


Col&Mon

(Collégiales et Monastères de la France médiévale) :
un programme d'analyse spatiale du
phénomène religieux médiéval

Noëlle Deflou-Leca

Université Grenoble Alpes, LEM-CERCOR UMR 8584



Université
de Limoges





Monastères

Corpus
des établissements
réguliers
de la France médiévale



Accueil Présentation * Notices Cartes Documentation Rencontres * Liens



Saint-Gervais d'Assens, salle des maîtres, XII^e-XV^e s. (D. CPM)



Bard-le-Régulier, Saint-Jean (monastère, alas de cloître, XII^e s. (D. Pierre Bouché)



Les Moutiers-Cormery, façade occidentale de l'abbatiale, fin XII^e s. (D. N. Defleur-Locat)

MONASTERES est un programme de recherche qui répertorie les établissements réguliers de la France médiévale (monastiques

- Journées d'études
- Colloques

<https://cercorapps.univ-st-etienne.fr/monasteres/>



Accueil Équipe Objectifs * Base de données * Activités *



<http://vafl-s-applirecherche.unilim.fr/collegiales/equipe/>

Au 10 octobre 2020 = **3329 établissements** : 2381 monastères / 948 collégiales

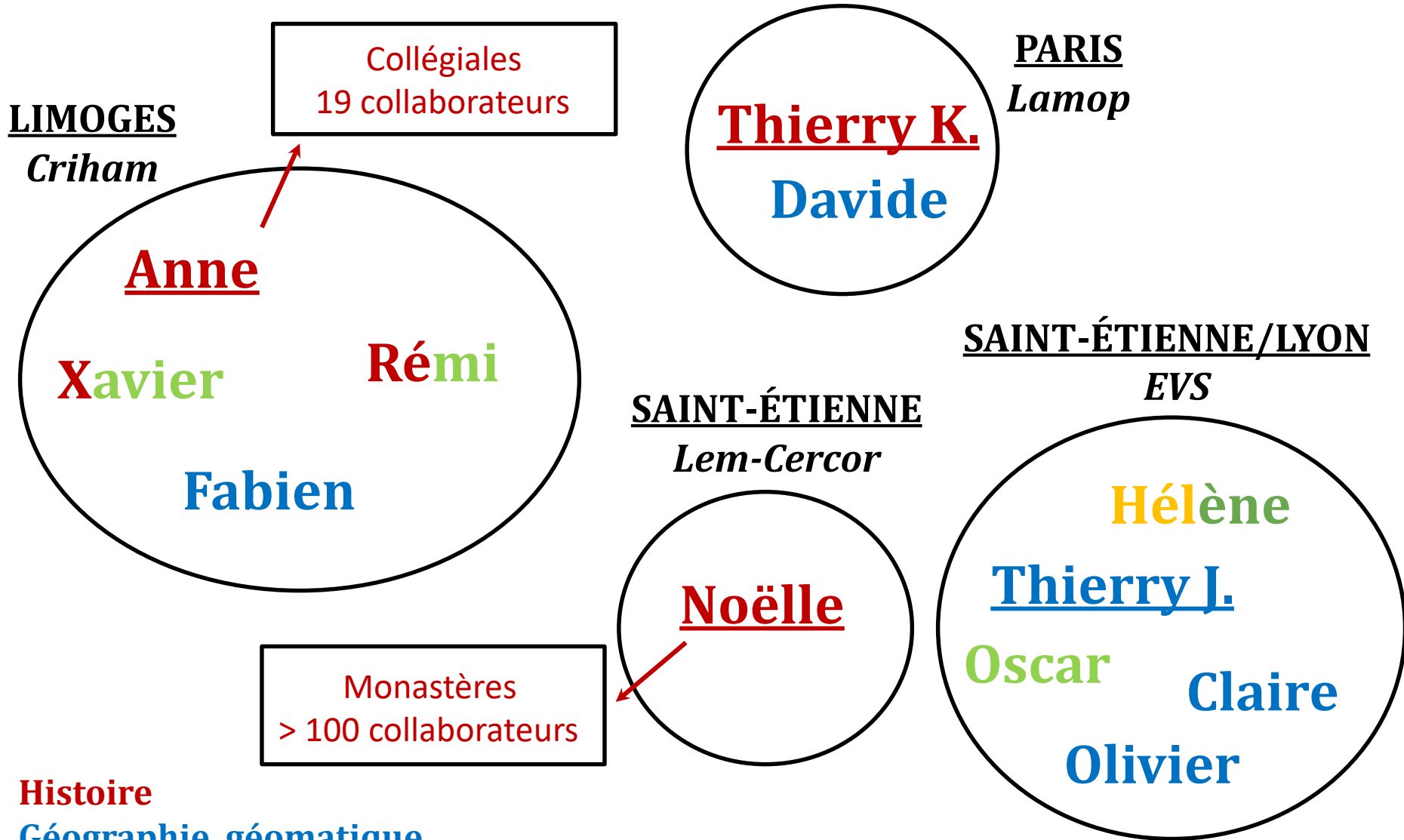


<http://vafl-s-applirecherche.unilim.fr/dataFacts/>

ARCHITECTURE COMPARÉE DES DEUX BASES

Rubriques	Base Collégiales	Rubriques	Base Monastères
1-	Informations générales (dont le vocable principal)		Identité et désignation dans les textes anciens (vocable principal, type de communauté, statut actuel)
2-	Localisation administrative actuelle (avec géo-référencement de l'église)	1-	Localisation administrative actuelle (avec géo-référencement de l'église)
3-	Localisation ecclésiastique ancienne (diocèse, province ecclésiastique)		Localisation ecclésiastique ancienne (province ecclésiastique et diocèse)
4-	Chronologie (fondation, première attestation, refondation, disparition, fondateurs)		Données chronologiques (fondation, première attestation, consécration, disparition, refondation, fondateurs)
5-	Transformations institutionnelles et architecturales avant et après la période où l'établissement fut une collégiale	2-	Données juridiques et institutionnelles (statuts, changements de statuts, réforme, affiliation, disparition...)
		3-	Observance et vie régulière (règles, coutumiers, pèlerinages, associations de prière)
		4-	Données archéologiques et architecturales (états du site, topographie des bâtiments, des structures monastiques)
6-	Effectifs (chanoines et dignitaires, collateur(s), patron(s))		
7-	Documentation (sources manuscrites, fonds d'archives, sources imprimées, bibliographie)	6-	Documentation (sources manuscrites, fonds d'archives, sources imprimées, bibliographie)
8-	Auteur de la notice : lien avec l'adresse e-mail, date de la dernière correction, références à donner en cas de citation de la notice	7-	Auteur(s) de la notice, date des dernières corrections, références pour citation
9-	Chaque notice est accompagnée d'une frise chronologique au sein de laquelle chaque information datée est identifiée		
10-	Documents numérisés (photographies, plans et vues anciens, dessins...). Des liens hypertextes sont mentionnés avec d'autres bases spécialisées (Palissy et Mérimée de la Médiathèque de l'Architecture et du Patrimoine)	5-	Iconographie (photographies, plans et vues anciens, dessins, gravures, relevés archéologiques...). Des liens hypertextes existent déjà ou sont prévus avec d'autres bases spécialisées (Palissy, Mérimée, Corpus de l'Architecture Religieuse Européenne, IV ^e -X ^e siècle (Care))

L'interdisciplinarité dans Col&Mon



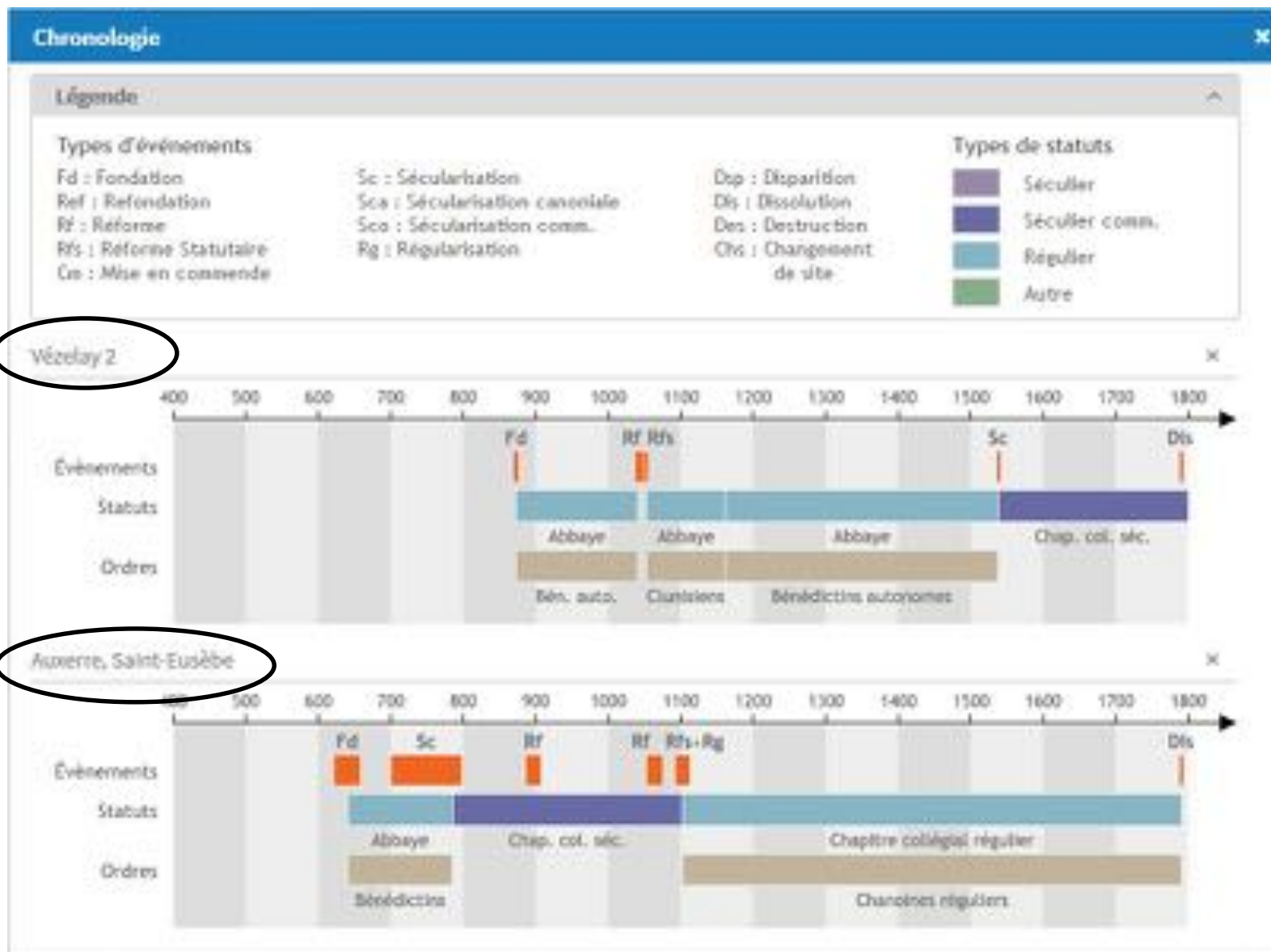
Histoire

Géographie, géomatique

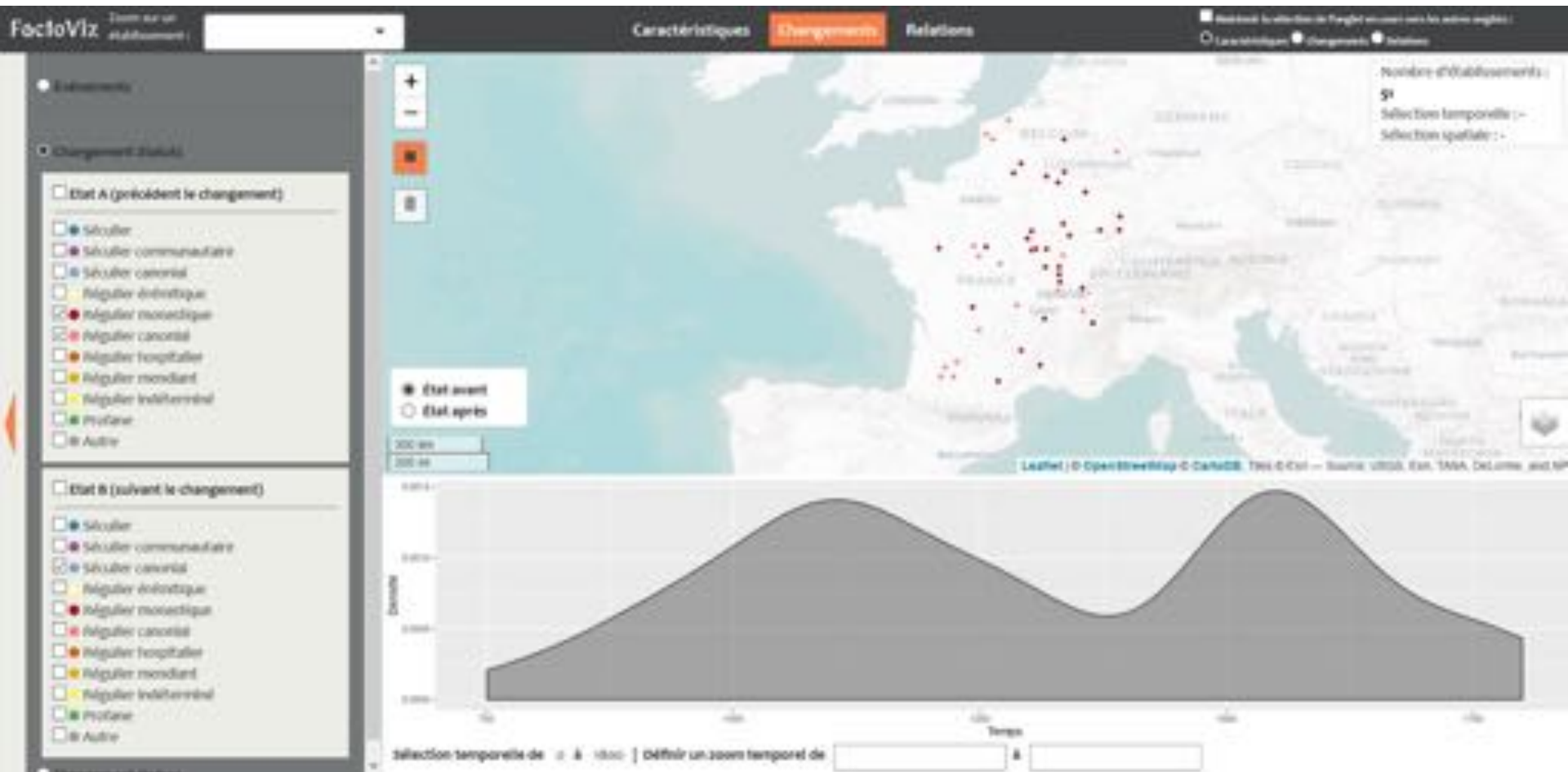
Base de données, Informatique

Statistiques, modélisation

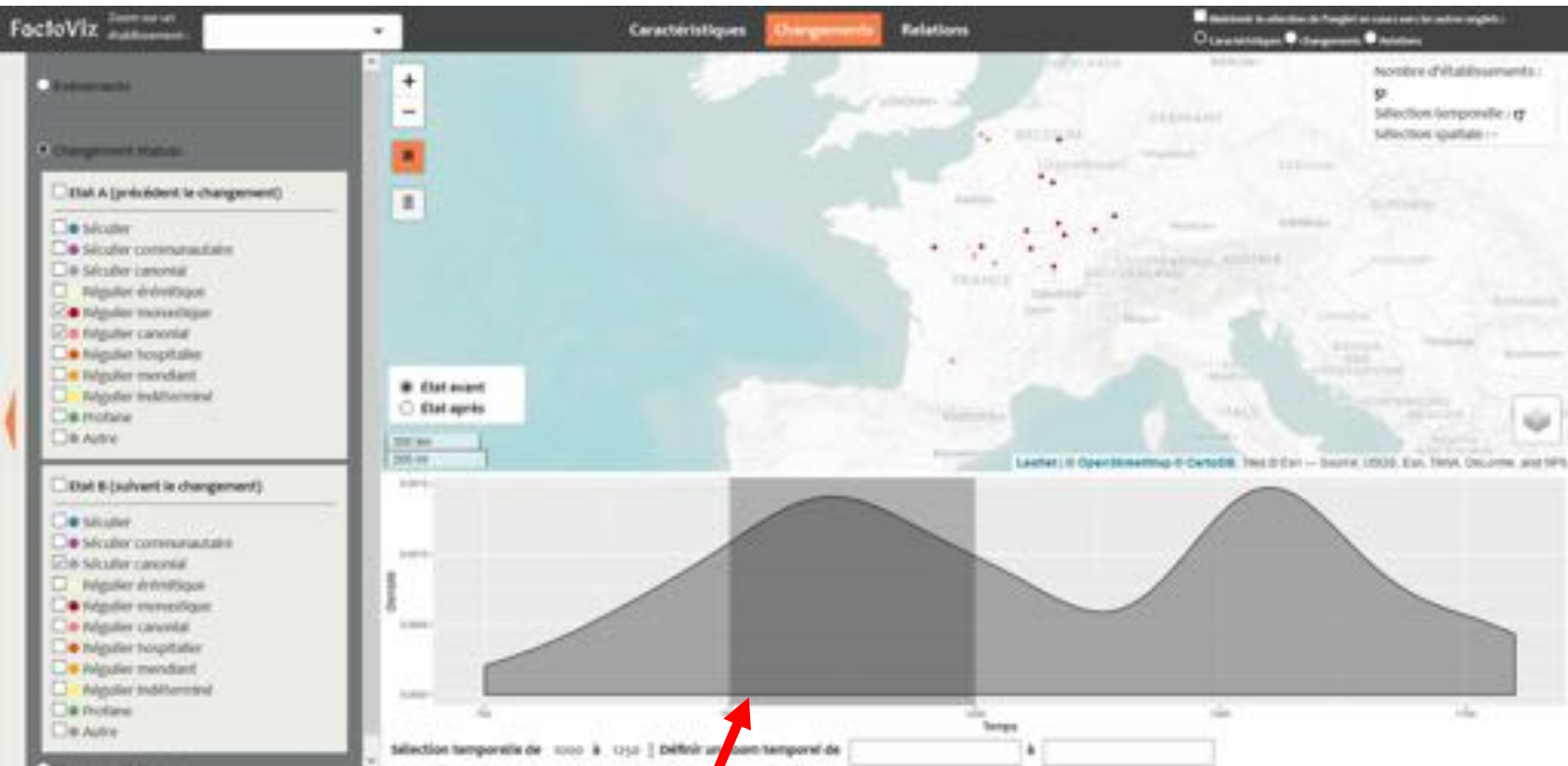
Comprendre les évolutions institutionnelles des établissements : approche graphique

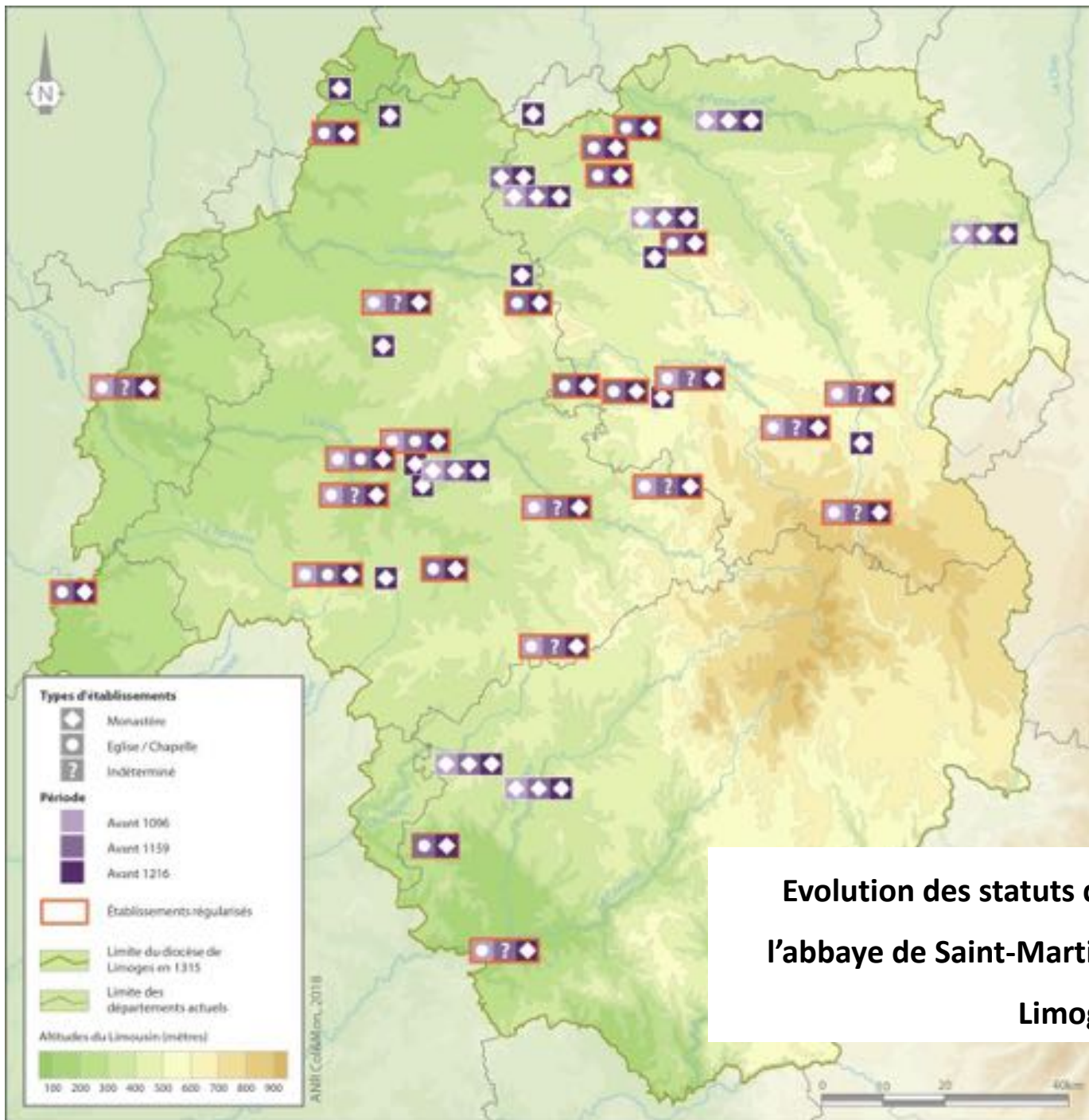


Comprendre les évolutions institutionnelles des établissements : approche cartographique



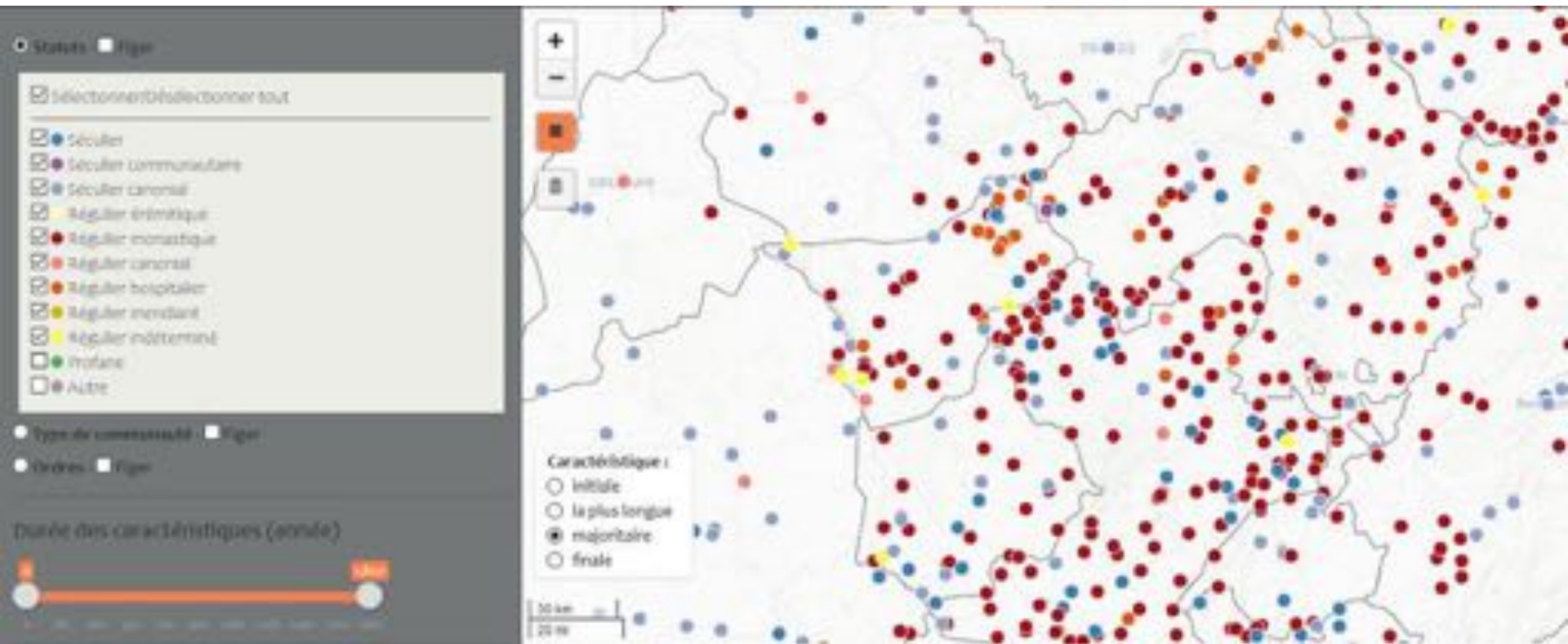
Approche cartographique avec sélection temporelle



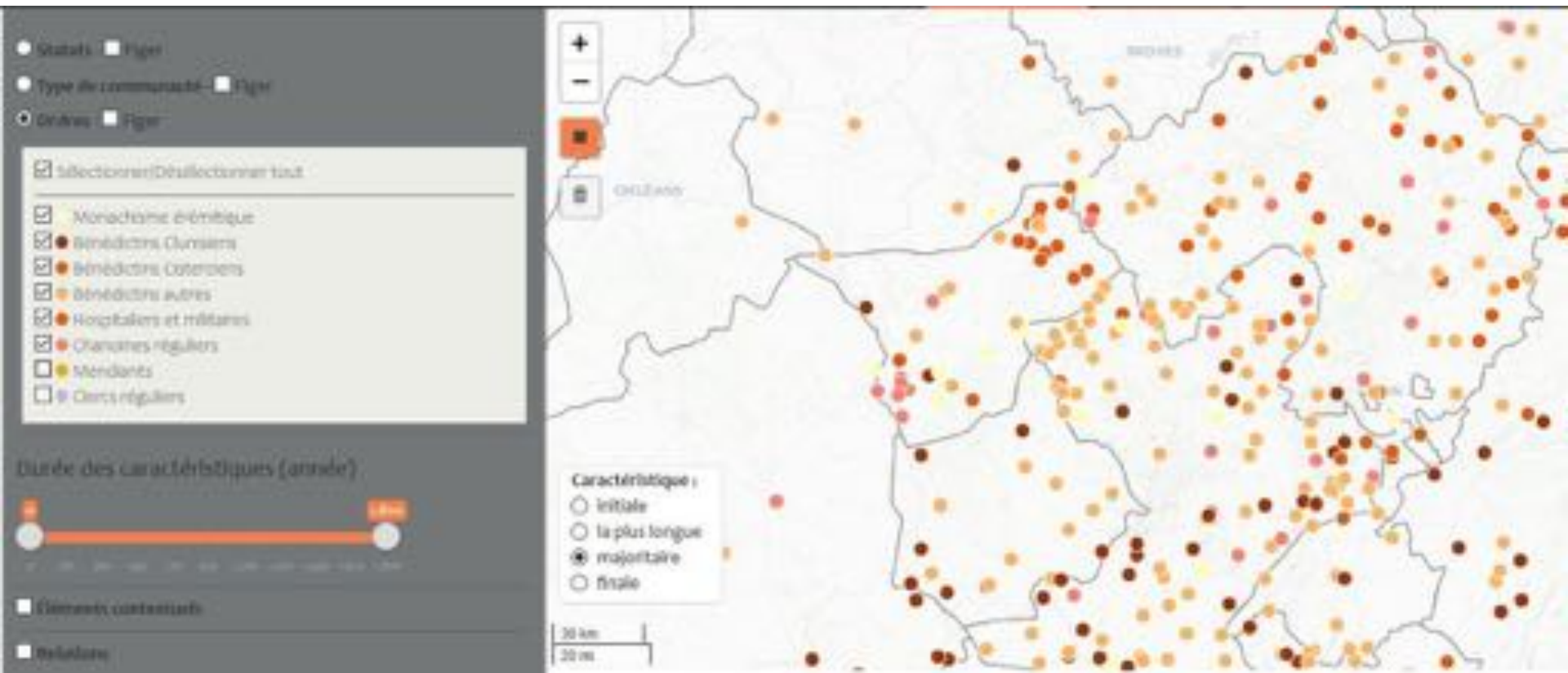


Evolution des statuts des dépendances de l'abbaye de Saint-Martial dans le diocèse de Limoges

Distribution spatiale des établissements de Col&Mon tous statuts, toute chronologie (espace bourguignon)

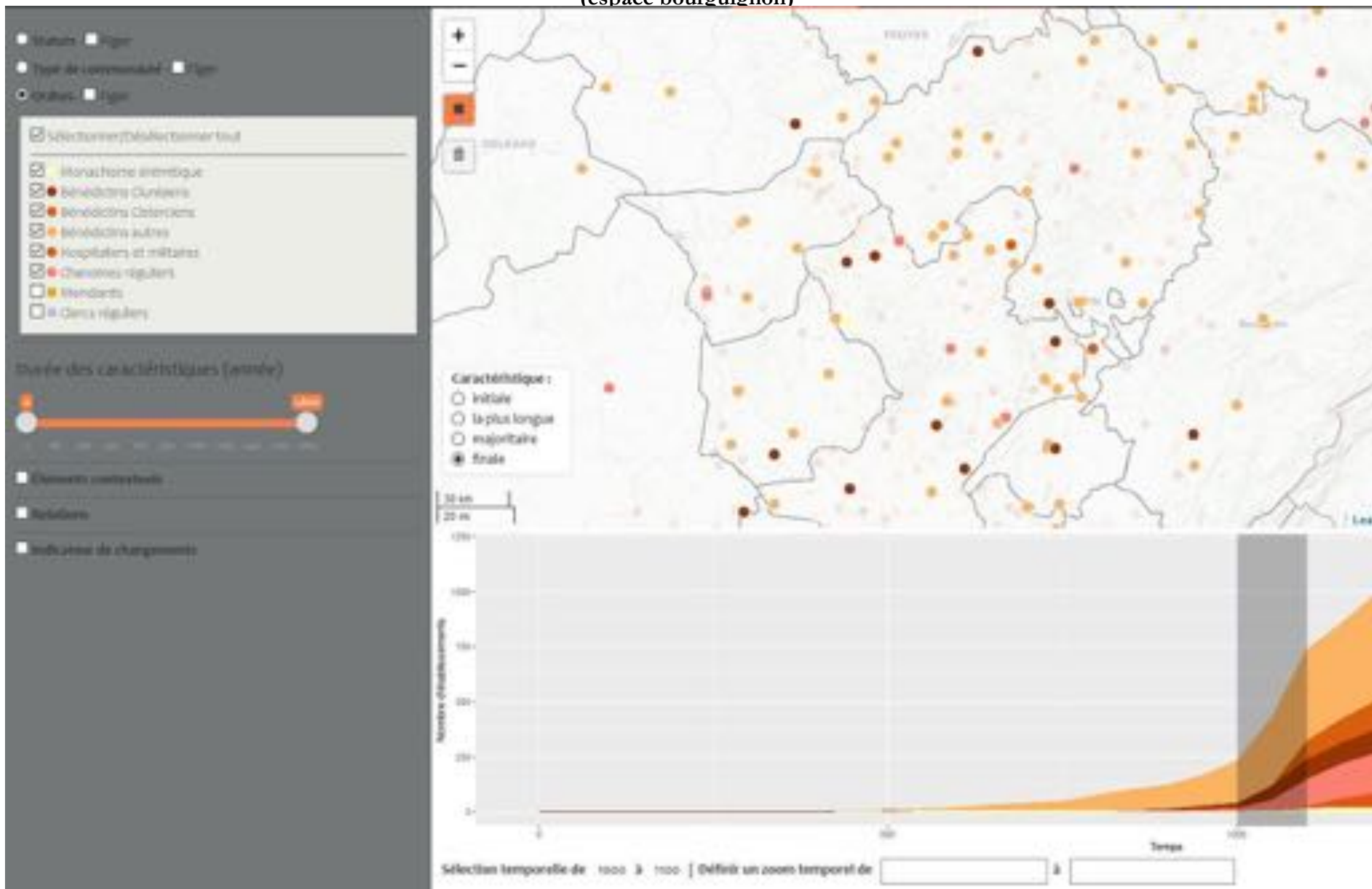


Distribution spatiale des familles monastiques dans Col&Mon, toute chronologie (espace bourguignon)



Distribution spatiale des familles monastiques dans Col&Mon, sélection temporelle XI^e siècle

(espace bourguignon)



La construction du réseau monastique de l'abbaye de Savigny

1120

1130



1145

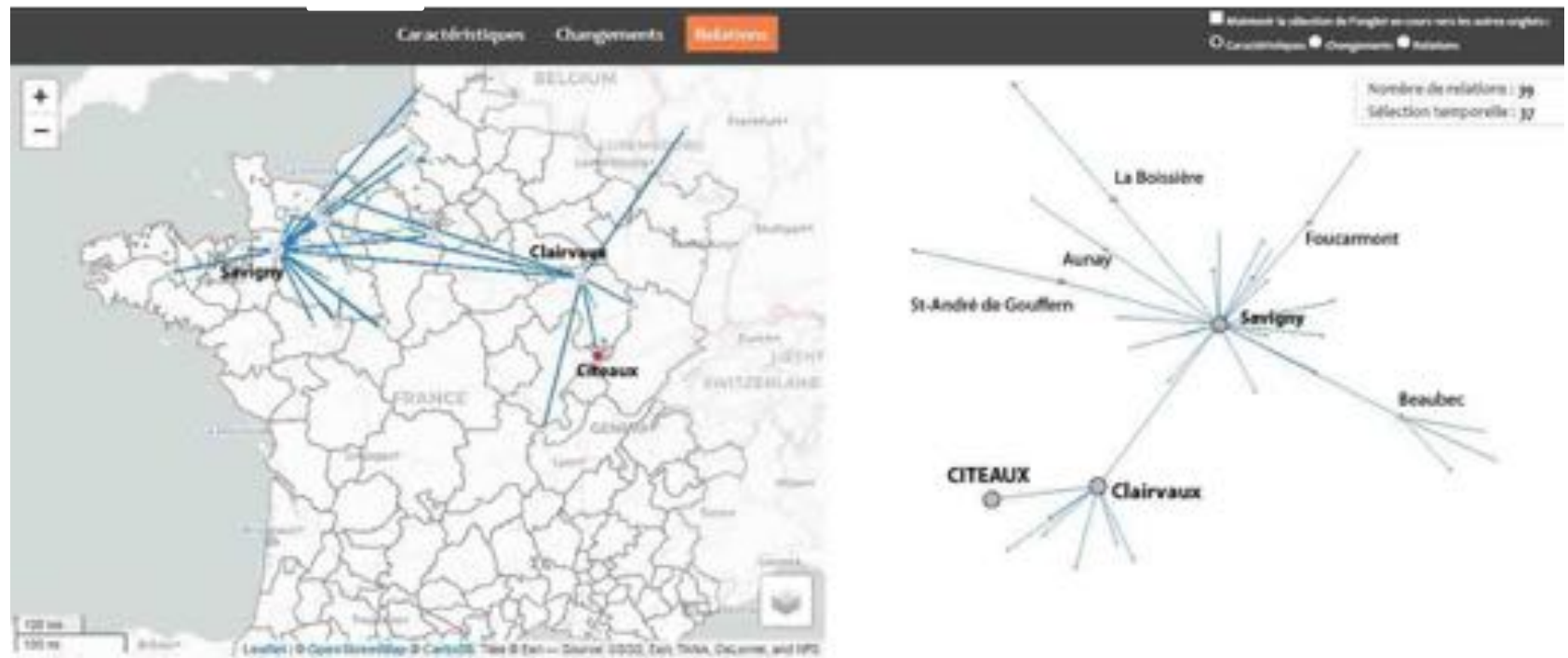
1204



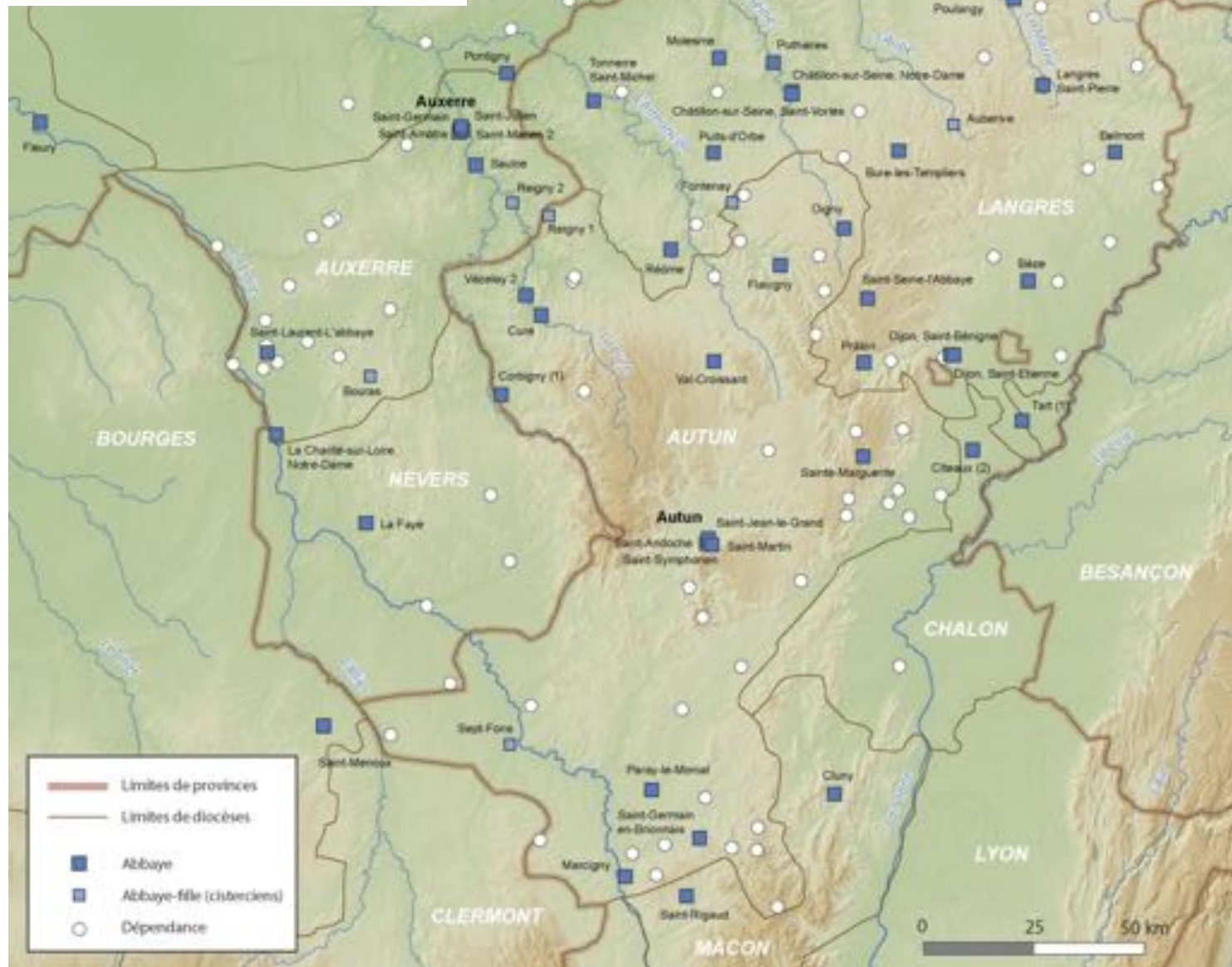
1216



La filiation amont/aval de Savigny en 1216

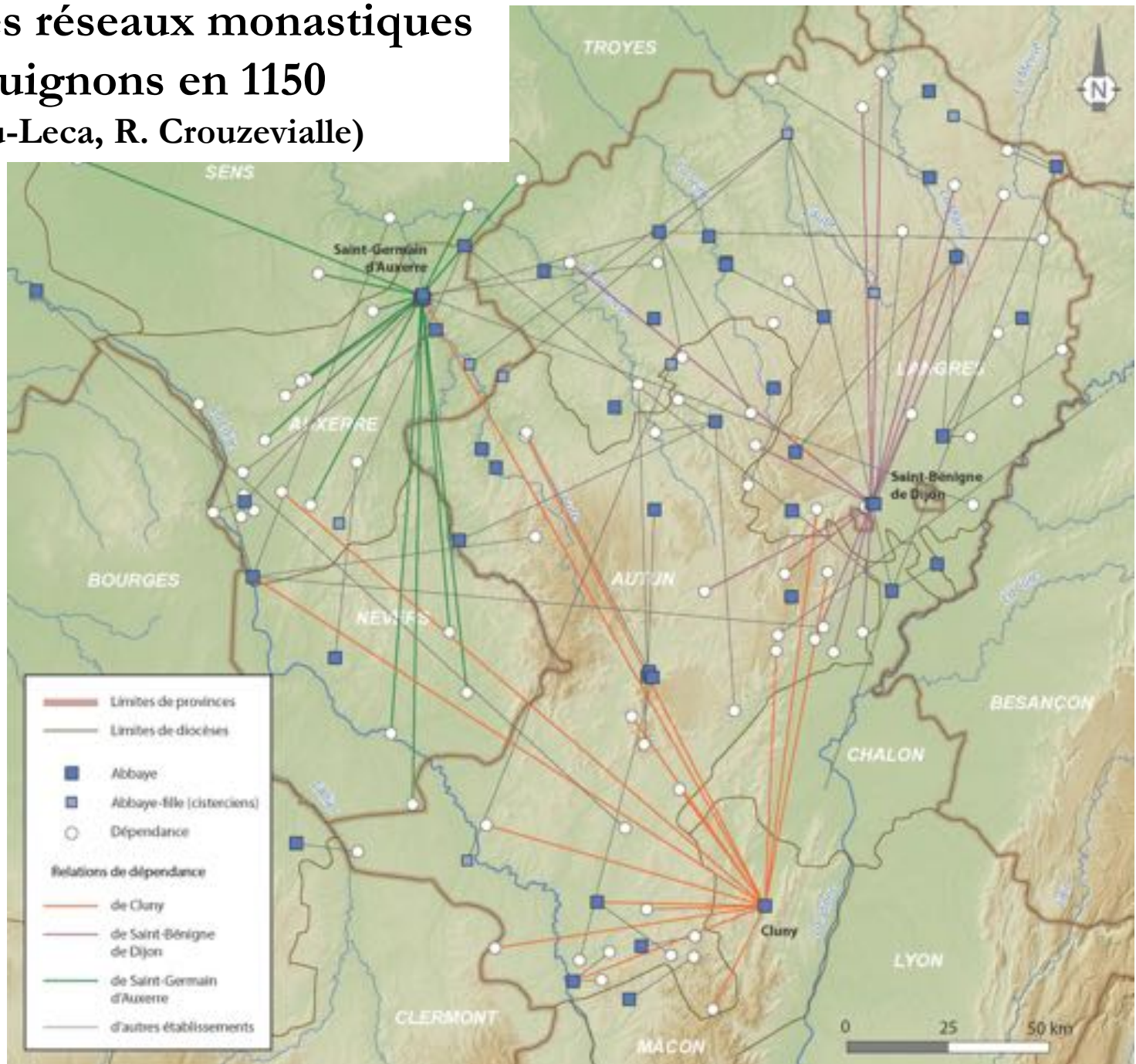


Hiérarchie des établissements bourguignons en 1150 (N. Deflou-Leca, R. Crouzevialle)



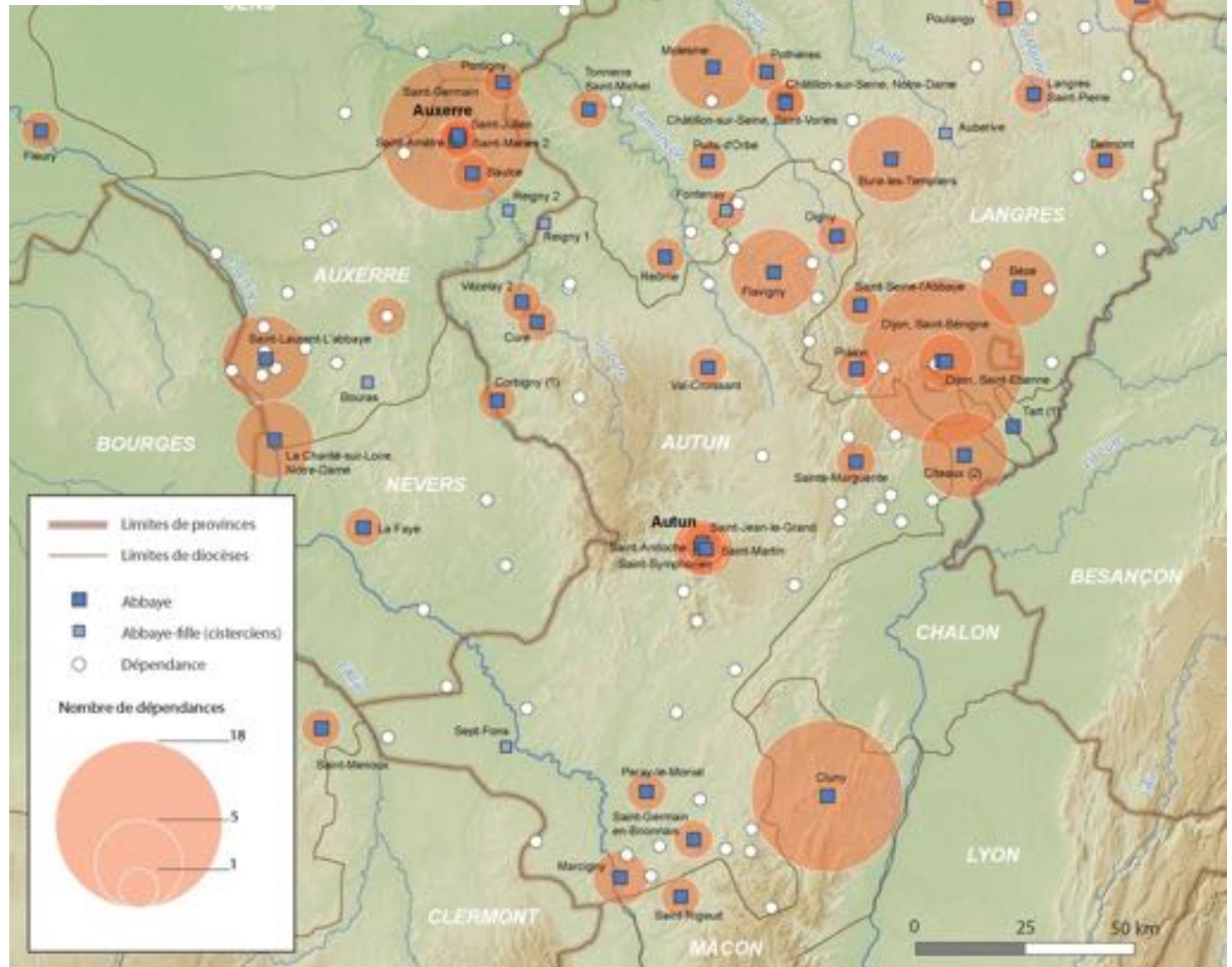
Extension des réseaux monastiques bourguignons en 1150

(N. Deflou-Leca, R. Crouzevialle)

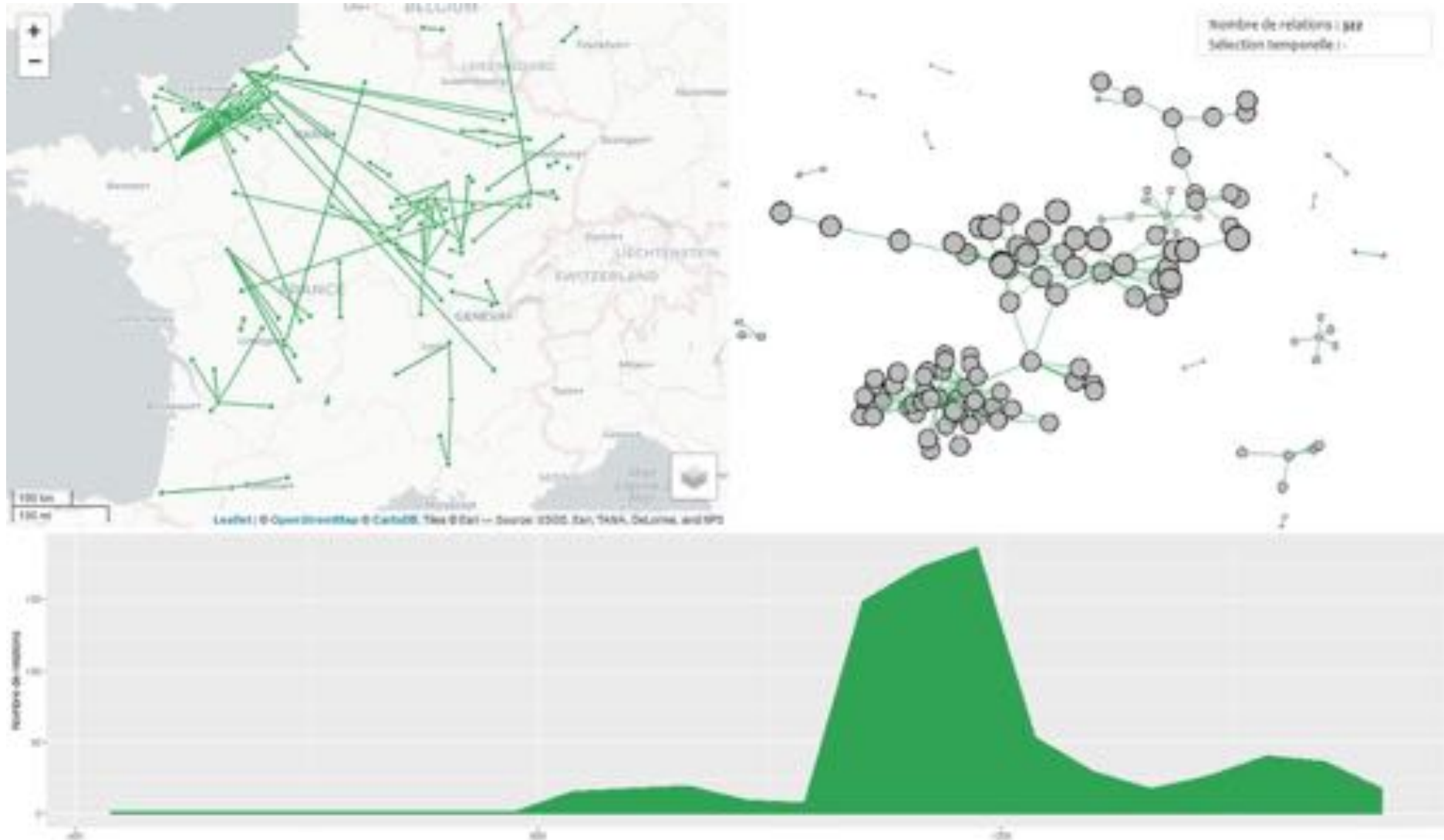


Hiérarchie des réseaux monastiques bourguignons en 1150

(N. Deflou-Leca, R. Crouzevialle)



Les réseaux de confraternités enregistrés dans Col&Mon (10 octobre 2020)



Les liens de confraternité du réseau de Savigny en 1123/24 (royaume de France)

